

## 13. 行政・財政

## 1. 歴代市長

平成30年1月1日現在

	氏名	就任期間
第1代	加藤光徳	平成17年11月27日～平成18年2月26日
第2代	森下隆生	平成18年4月16日～平成21年10月7日
第3代	鈴木健一	平成21年11月15日～現在

資料:秘書課

## 2. 歴代副市長(旧助役)

平成30年1月1日現在

氏名	就任期間
阿形次基	平成17年12月16日～平成18年10月31日
亀井秀樹	(助役)平成19年1月1日～平成19年3月31日 (副市長)平成19年4月1日～平成21年3月31日
馬場崎靖	平成19年7月1日～平成20年2月25日
戸神範雄	平成21年4月2日～平成21年11月16日
松下裕	平成21年12月23日～平成25年12月22日
藤本亨	平成25年12月23日～現在

※平成19年3月31日助役廃止、同年4月1日副市長設置

資料:秘書課

## 3. 市職員数

平成30年4月1日現在

区分	総数	市長の 補助機関	他の機関	区分	総数	市長の 補助機関	他の機関
総数	1,490	716	774	保健師	33	33	-
事務	517	388	129	栄養士	5	2	3
技術	100	71	29	教諭	12	-	12
医師	49	-	49	消防	200	1	199
医療技術	74	-	74	自動車運転手	5	5	-
医療相談員	4	-	4	看護補助者	4	-	4
看護師	204	-	204	調理士	42	18	24
准看護師	7	-	7	技能士	18	2	16
保育士	148	148	-	業務員	68	48	20

資料:職員課

## 【議決機関(市議会)】

## 1. 歴代市議会議長

平成31年1月1日現在

	氏 名	
第 1 代	中 村 豊 治	平成17年12月14日 ~ 平成18年12月13日
第 2 代	佐之井 久 紀	平成18年12月13日 ~ 平成19年12月 3日
第 3 代	池 田 ミチ子	平成19年12月 3日 ~ 平成20年12月 4日
第 4 代	大 川 好 亮	平成20年12月 4日 ~ 平成21年11月26日
第 5 代	長 田 朗	平成21年12月14日 ~ 平成22年12月 6日
第 6 代	宿 典 泰	平成22年12月 6日 ~ 平成23年12月 6日
第 7 代	西 山 則 夫	平成23年12月 6日 ~ 平成24年12月 4日
第 8 代	杉 村 定 男	平成24年12月 5日 ~ 平成25年11月26日
第 9 代	世古口 新 吾	平成25年12月 9日 ~ 平成26年12月 2日
第 10 代	小 山 敏	平成26年12月 2日 ~ 平成27年12月 8日
第 11 代	中 山 裕 司	平成27年12月 8日 ~ 平成28年12月 6日
第 12 代	浜 口 和 久	平成28年12月 6日 ~ 平成29年11月26日
第 13 代	西 山 則 夫	平成29年12月11日 ~ 平成30年12月 4日
第 14 代	中 山 裕 司	平成30年12月 4日 ~

資料:議会事務局

## 2. 歴代市議会副議長

平成31年1月1日現在

	氏 名	
第 1 代	大 川 好 亮	平成17年12月14日 ~ 平成18年12月13日
第 2 代	工 村 一 三	平成18年12月13日 ~ 平成19年12月 3日
第 3 代	藪 谷 茂	平成19年12月 3日 ~ 平成20年12月 4日
第 4 代	杉 村 定 男	平成20年12月 4日 ~ 平成21年11月26日
第 5 代	世古口 新 吾	平成21年12月14日 ~ 平成22年12月 6日
第 6 代	中 川 幸 久	平成22年12月 6日 ~ 平成23年12月 6日
第 7 代	浜 口 和 久	平成23年12月 6日 ~ 平成24年12月 5日
第 8 代	広 耕太郎	平成24年12月 5日 ~ 平成25年11月26日
第 9 代	品 川 幸 久	平成25年12月 9日 ~ 平成26年12月 2日
第 10 代	山 根 隆 司	平成26年12月 2日 ~ 平成27年12月 8日
第 11 代	上 田 修 一	平成27年12月 8日 ~ 平成28年12月 6日
第 12 代	世 古 明	平成28年12月 6日 ~ 平成29年11月26日
第 13 代	鈴 木 豊 司	平成29年12月11日 ~ 平成30年12月 4日
第 14 代	品 川 幸 久	平成30年12月 4日 ~

資料:議会事務局

## 3. 歴代監査委員（市議会選出）

平成31年1月1日現在

	氏名	
第1代	世古口 新 吾	平成17年12月16日～平成18年12月14日
第2代	谷 田 幸 江	平成18年12月15日～平成19年12月 3日
第3代	品 川 幸 久	平成19年12月 4日～平成20年12月 4日
第4代	菌 田 順 一	平成20年12月 5日～平成21年11月26日
第5代	上 田 修 一	平成21年12月14日～平成22年12月 6日
第6代	広 耕太郎	平成22年12月 7日～平成23年12月 6日
第7代	藤 原 清 史	平成23年12月 7日～平成24年12月 5日
第8代	山 根 隆 司	平成24年12月 5日～平成25年11月26日
第9代	吉 岡 勝 裕	平成25年12月 9日～平成26年12月 2日
第10代	佐之井 久 紀	平成26年12月 3日～平成27年12月 9日
第11代	鈴 木 豊 司	平成27年12月10日～平成28年12月 6日
第12代	野 崎 隆 太	平成28年12月 7日～平成29年11月26日
第13代	野 口 佳 子	平成29年12月12日～平成30年12月 4日
第14代	福 井 輝 夫	平成30年12月 5日～

資料:議会事務局

## 4. 市議会議員名簿

平成31年1月1日現在

氏名	会派	氏名	会派
宮崎 誠	新政 いせ	福井 輝夫	志誠会
久保 真	勢風会	辻 孝記	公明党
中村 功	志誠会	吉岡 勝裕	勢風会
井村 貴志	志誠会	品川 幸久	政友会
上村 和生	新政 いせ	藤原 清史	勢風会
北村 勝彦	勢風会	西山 則夫	新政 いせ
楠木 宏彦	日本共産党	小山 敏久	新祥山会
鈴木 豊司	政友会	小浜 和久	志誠会
野崎 隆太	政友会	山本 正一	勢風会
吉井 詩子	公明党	宿 典泰	政友会
世古 明子	新政 いせ	世古口 新吾	政勢会
野口 佳子	志誠会	中山 裕司	共 同
岡田 善行	志誠会		

資料:議会事務局

## 5. 市議会開会状況

区分	市議会開会数			本会議開議日数		
	総数	定例	臨時	総数	定例	臨時
平成28年	4	4	-	19	19	-
平成29年	4	4	-	19	19	-
平成30年	4	4	-	18	18	-

資料:議会事務局

## 【財 政】

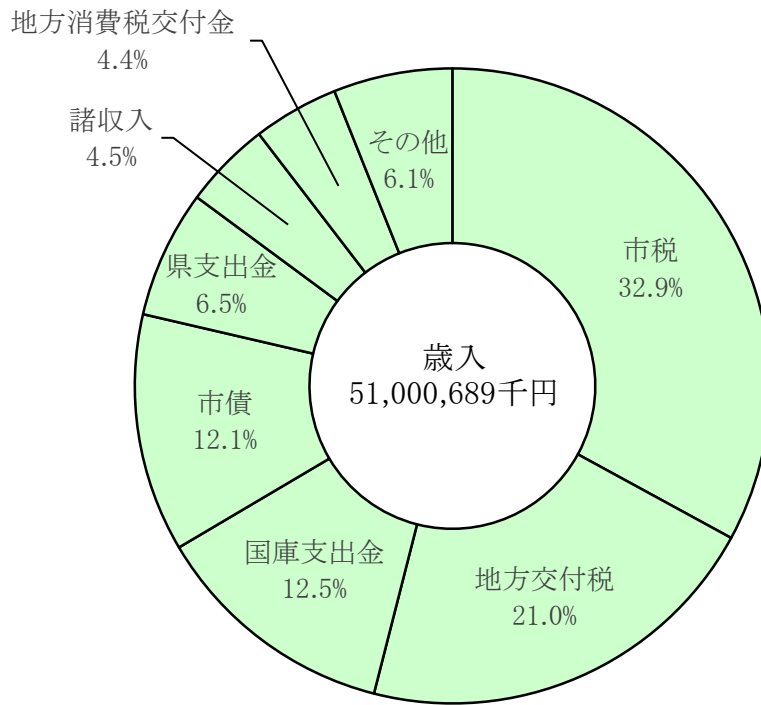
## 1. 一般会計歳入・歳出決算額

(単位:千円)

区 分		平成 27 年度	平成 28 年度	平成 29 年度
歳 入	総 額	51,635,388	51,013,840	51,000,689
	市 税	16,933,911	16,828,142	16,803,632
	地 方 譲 与 税	358,187	334,737	333,892
	利 子 割 交 付 金	33,930	28,079	39,437
	配 当 割 交 付 金	115,466	68,780	98,598
	株式等譲渡所得割交付金	104,958	40,459	97,674
	地方消費税交付金	2,402,030	2,146,417	2,225,413
	ゴルフ場利用税交付金	16,938	16,962	16,423
	自動車取得税交付金	86,378	89,160	121,293
	国有提供施設等所在市町村 助 成 交 付 金	73,933	80,172	82,334
	地 方 特 例 交 付 金	69,152	70,252	73,897
	地 方 交 付 税	10,883,988	10,793,194	10,722,941
	交通安全対策特別交付金	18,802	17,113	15,630
	分担金及び負担金	1,002,226	939,343	876,157
	使用料及び手数料	399,515	388,008	361,745
	国 庫 支 出 金	6,856,578	7,010,524	6,391,961
	県 支 出 金	2,910,946	3,028,643	3,313,911
	財 産 収 入	125,573	131,615	241,039
	寄 附 金	61,445	83,737	74,742
	繰 入 金	50,893	56,738	55,286
繰 越 金	1,236,176	1,667,926	600,066	
諸 収 入	1,085,663	1,040,339	2,270,618	
市 債	6,808,700	6,153,500	6,184,000	
歳 出	総 額	48,917,461	49,963,775	50,079,606
	議 会 費	380,290	350,271	339,032
	総 務 費	4,404,759	4,440,229	5,430,800
	民 生 費	17,334,247	17,933,466	18,827,897
	衛 生 費	4,601,084	4,811,117	5,992,722
	労 働 費	59,598	59,701	54,933
	農 林 水 産 業 費	809,651	882,020	961,789
	商 工 費	247,665	398,103	380,658
	観 光 費	551,023	557,591	600,307
	土 木 費	4,982,154	5,164,208	4,562,877
	消 防 費	5,187,076	2,902,337	2,573,784
	教 育 費	4,939,007	7,002,907	4,710,958
	災 害 復 旧 費	29,079	41,458	151,757
	公 債 費	5,391,828	5,420,367	5,492,092
	諸 支 出 金	-	-	-

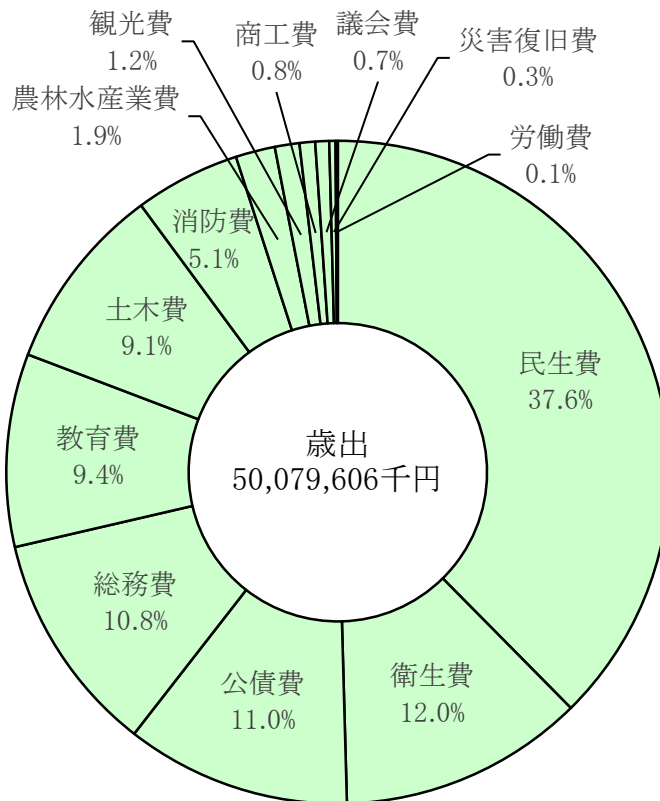
資料:財政課

### 平成29年度歳入内訳



資料: 財政課

### 平成29年度歳出内訳



資料: 財政課

## 2. 市税の科目別決算額

(単位:千円)

区 分	総 額	市民税	固定資産税	軽自動車税	市たばこ税	都市計画税	特別土地 保有税	入湯税
平成27年度	16,933,911	7,452,160	6,910,134	293,289	813,469	1,442,590	-	22,269
平成28年度	16,828,142	7,389,481	6,843,572	347,323	791,108	1,431,191	-	25,467
平成29年度	16,803,632	7,339,984	6,903,716	356,804	749,005	1,425,958	-	28,165

資料:財政課

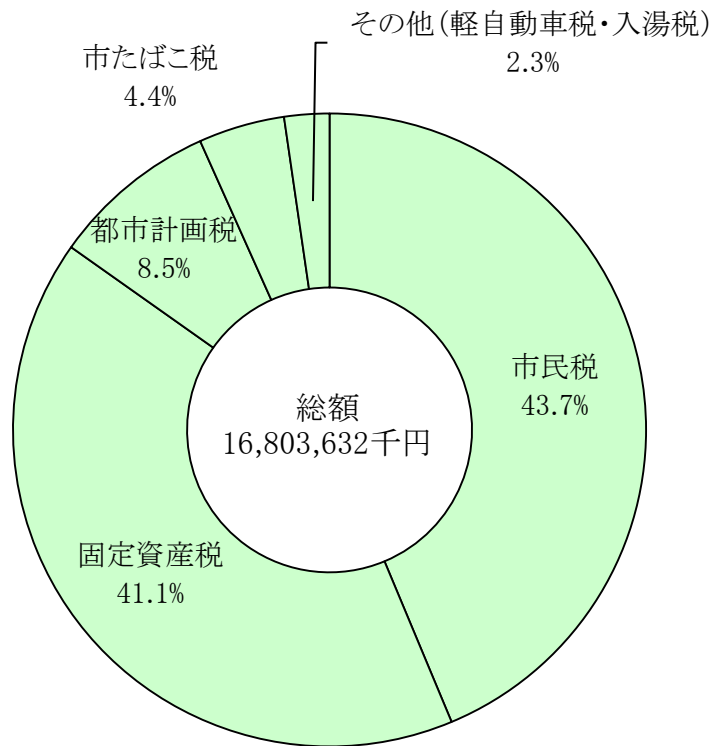
## 3. 特別会計歳入・歳出決算額

(単位:千円)

区 分		平成27年度	平成28年度	平成29年度
歳 入	国民健康保険特別会計	15,929,711	16,158,293	15,066,930
	後期高齢者医療特別会計	2,849,395	2,939,177	3,107,796
	介護保険特別会計	12,593,290	13,031,304	13,623,895
	住宅新築資金等貸付事業特別会計	14,784	11,605	9,541
	観光交通対策特別会計	776,952	707,659	640,948
	土地取得特別会計	412,475	587,528	36,633
歳 出	国民健康保険特別会計	15,550,654	15,296,989	14,804,471
	後期高齢者医療特別会計	2,806,468	2,889,233	3,053,732
	介護保険特別会計	12,164,998	12,582,631	13,033,808
	住宅新築資金等貸付事業特別会計	13,958	8,017	8,575
	観光交通対策特別会計	633,650	623,092	599,725
	土地取得特別会計	412,474	587,528	36,049

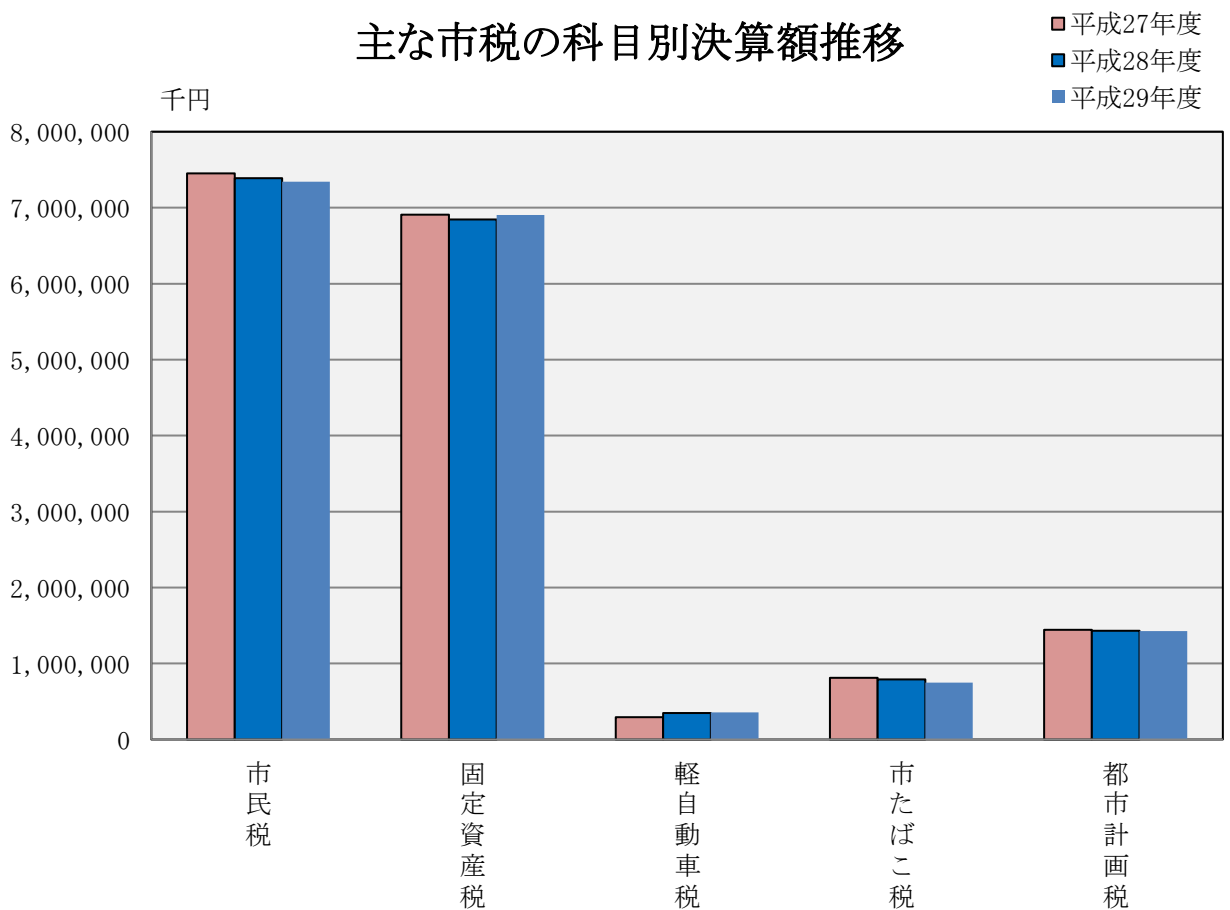
資料:財政課

## 平成29年度市税の科目別決算額構成比



資料:財政課

## 主な市税の科目別決算額推移



資料:財政課



**4. 病院事業決算額**

(単位:千円)

区 分		平成27年度	平成28年度	平成29年度
収益の収支決算(税抜き)	収 入	6,392,911	6,290,455	<b>6,439,623</b>
	支 出	6,181,213	6,240,938	<b>6,726,933</b>
資本の収支決算(税込み)	収 入	366,438	1,434,400	<b>7,582,205</b>
	支 出	622,463	1,620,467	<b>7,774,552</b>

資料:伊勢総合病院

**5. 水道事業決算額**

(単位:千円)

区 分		平成27年度	平成28年度	平成29年度
収益の収支決算(税抜き)	収 入	2,713,021	2,705,312	<b>2,677,138</b>
	支 出	2,224,138	2,223,642	<b>2,198,906</b>
資本の収支決算(税込み)	収 入	394,291	346,285	<b>718,663</b>
	支 出	1,760,136	1,636,375	<b>2,055,539</b>

資料:上下水道総務課

**6. 下水道事業決算額**

(単位:千円)

区 分		平成27年度	平成28年度	平成29年度
収益の収支決算(税抜き)	収 入	3,371,083	3,610,984	<b>3,499,770</b>
	支 出	3,239,973	3,338,091	<b>3,250,324</b>
資本の収支決算(税込み)	収 入	2,780,356	3,098,963	<b>3,162,425</b>
	支 出	3,861,266	4,381,821	<b>4,549,928</b>

資料:上下水道総務課

